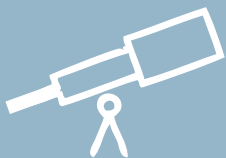


2021  
Balanç Social

# Fundació Casa Sant Josep per a la infància



XARXA SANTA TECLA  
Sanitària, Social i Docent  
a Tarragona des de **1171**



## QUI SOM?

La Casa Sant Josep, entitat adherida a la Xarxa Sanitària i Social de Santa Tecla, va ser creada l'any 1912 per acollir nois i noies que es trobaven mancats d'un entorn familiar que se'n fes càrrec. Durant més de 100 anys, la fundació ha treballat en favor de la infància i adolescència en situació de risc o desprotecció.

## OBJECTE SOCIAL

L'objecte social de la Casa Sant Josep és treballar a favor de la infància i l'adolescència en situació de risc o desprotecció, oferint diferents serveis per a l'atenció d'infants, joves i famílies.

## MISSIÓ

La finalitat de la Fundació Casa Sant Josep de Tarragona és l'atenció d'infants, adolescents i joves en situació de desprotecció o risc social posant al seu abast recursos d'acolliment, educatius i d'integració familiar i social.

## VALORS

Estan explicats en els projectes: el respecte, l'escolta, la responsabilitat, l'esforç... i vertebrats al voltant del nostre compromís amb els infants i la coherència d'ajustar les intervencions a les conviccions.

## VISIÓ

Entitat d'Iniciativa Social i del Tercer Sector de Catalunya de referència al Camp de Tarragona, amb un fort compromís social, educatiu i d'atenció als infants, amb una dedicació clara vers els més vulnerables i les seves famílies. És la continuïtat d'una llarga tradició d'intervenció, a través d'una entitat d'inspiració cristiana, que treballa amb les persones, amb la societat i amb les organitzacions per a la millora dels drets dels infants.

## PATRONAT

La Fundació Casa Sant Josep de Tarragona es regeix per un patronat. Les seves funcions principals són vetllar pel compliment de la missió i finalitats establertes en els estatuts de l'entitat.



RSC

# LA RESPONSABILITAT SOCIAL CORPORATIVA A LA FUNDACIÓ CASA SANT JOSEP

La Xarxa de Santa Tecla integra les expectatives dels seus grups d'interès i de la societat en el seu conjunt amb l'objectiu de promoure la sostenibilitat econòmica, mediambiental i social en les seves actuacions

## GESTIÓ SOSTENIBLE

Els eixos que constitueixen aquest model són:



**AMBIENTAL**



**SOCIAL**



**BON GOVERN**

Principals projectes implementats i/o impulsats durant l'any 2020



AMBIENTAL

## GESTIÓ DE RESIDUS



- Ampliació del nombre de residus que es recullen de manera selectiva (en total 42 tipus de residus diferents)
- Contenedors de piles (Ecopiles)

### AL DEPARTAMENT D'HOTALERIA:

- Recollida selectiva de les ampolles d'aigua que es donen als usuaris (contenedors a cuina distribució)
- Reforç de la recollida de matèria orgànica a les cuines centrals i de distribució
- Consolidació de la recollida selectiva a menjadors laborals
- Substitució de plàstic d'un sol ús (gots compostables, coberts de plàstic biodegradables, culleretes de fusta)
- Ús de paper reciclat (tovallons i sobres de sucre).

## TRANSICIÓ ENERGÈTICA



- Consolidació del canvi del subministrador d'energia elèctrica a una companyia de fonts 100% renovables.

## SENSIBILITZACIÓ I FORMACIÓ AMBIENTAL



- Cartelleria de recollida selectiva de residus.
- Estudi de criteris de compra verda de diferents productes.



## SOCIAL



### QUALITAT DE TREBALL

- Promoció de la plataforma única de descomptes [www.socdelatecla.cat](http://www.socdelatecla.cat) per a treballadors amb més de 2.200 treballadors actius
- Promocions específiques locals com l'accés amb descompte a PortAventura Park.
- Tota la plantilla té la possibilitat de sol·licitar bestretes en cas de necessitat
- Fidelització del personal amb una política de contractació indefinida així com d'ampliació de jornades.



### CULTURA DE COMUNICACIÓ INTERNA I PARTICIPACIÓ

- Consolidació del nou format de la revista interna *La Tecla al dia* i de l'APP XarxAPP.
- Prop de 200 publicacions a les xarxes socials de la Xarxa generades pels mateixos treballadors.



### FORMACIÓ PLANTILLA

- Pla formació 2021: s'ha desenvolupat encara amb certes restriccions per la pandèmia.
- Servei Lingüístic de la Xarxa a l'abast de tots els treballadors.



SOCIAL

## SEGURETAT I SALUT DE LA PLANTILLA



- Protocol per a la prevenció i l'abordatge de l'assetjament sexual i per raó de sexe
- Millora del Pla d'acollida únic i transversal per a tota la Xarxa
- Campanya de sensibilització per a la vacunació contra la grip i la COVID-19
- Creació d'una plataforma de suport, seguiment i cribratge pel maneig de la COVID-19 en treballadors
- Protocol i nou circuit de comunicació d'accidents laborals
- Revisió dels diferents protocols de treballadors especialment sensibles a la COVID-19
- Seguiment dels treballadors segons protocols de vigilància de la salut, en treballadors amb baixes de llarga durada i patologies especials





## BON GOVERN



## COMUNICACIÓ I NOTORIETAT INSTITUCIONAL

- Es crea un grup de treball plural per a la redacció del nou Pla Estratègic de la Xarxa Santa Tecla 2022 – 2026. Es publica internament el grau d'assoliment de l'anterior Pla.
- Actualització de la Missió, Visió i Valors de la Xarxa Santa Tecla, fent partícips els patrons i les diferents direccions de la Xarxa.
- Posada en marxa del Panell Públic Assessor, un òrgan consultiu integrat per ciutadans i ciutadanes que actuen en representació del conjunt d'usuaris i usuàries dels diferents serveis de la Xarxa
- Enfortiment de l'ús de les xarxes socials de la Xarxa amb la generació de contingut diari, sobretot gràcies a la implicació dels professionals.  
Seguidors:  
Facebook. 5.839  
Instagram: 1.837  
Twitter: 1.404
- Mostra d'agraïment permanent cap a totes aquelles persones, empreses i entitats que han donat suport
- Projecte 'Mirades al 2020' dins les memòries de l'any 2020 de la Xarxa, un homenatge als professionals que han fet front a les conseqüències derivades a la pandèmia de la COVID-19.





BON GOVERN

## EXCEL·LÈNCIA SEGURETAT I QUALITAT



- Certificació ISO-9001 d'Aprov. 23 de Setembre (Logística i Compres).
- Preparació Certificació ISO-9001 a Hostaleria i Neteja.

## RELACIÓ AMB ELS PROVEÏDORS



- Certificació ISO-9001. Sistema de Gestió de Qualitat en el procés de compres.
- Sistema d'avaluació i homologació de proveïdors.
- Política de selecció preferent de proveïdors de proximitat.
- Desenvolupament d'un projecte de compra de productes ecològics.

## COMPLIMENT NORMATIU



- Publicació del Balanç Social de la Fundació Casa Sant Josep, amb l'objectiu de poder analitzar i avaluar des de la perspectiva social els impactes i la gestió de l'activitat en la societat.



# Com ens organitzem?

La Fundació Casa Sant Josep de Tarragona està dirigida per un patronat integrat per:

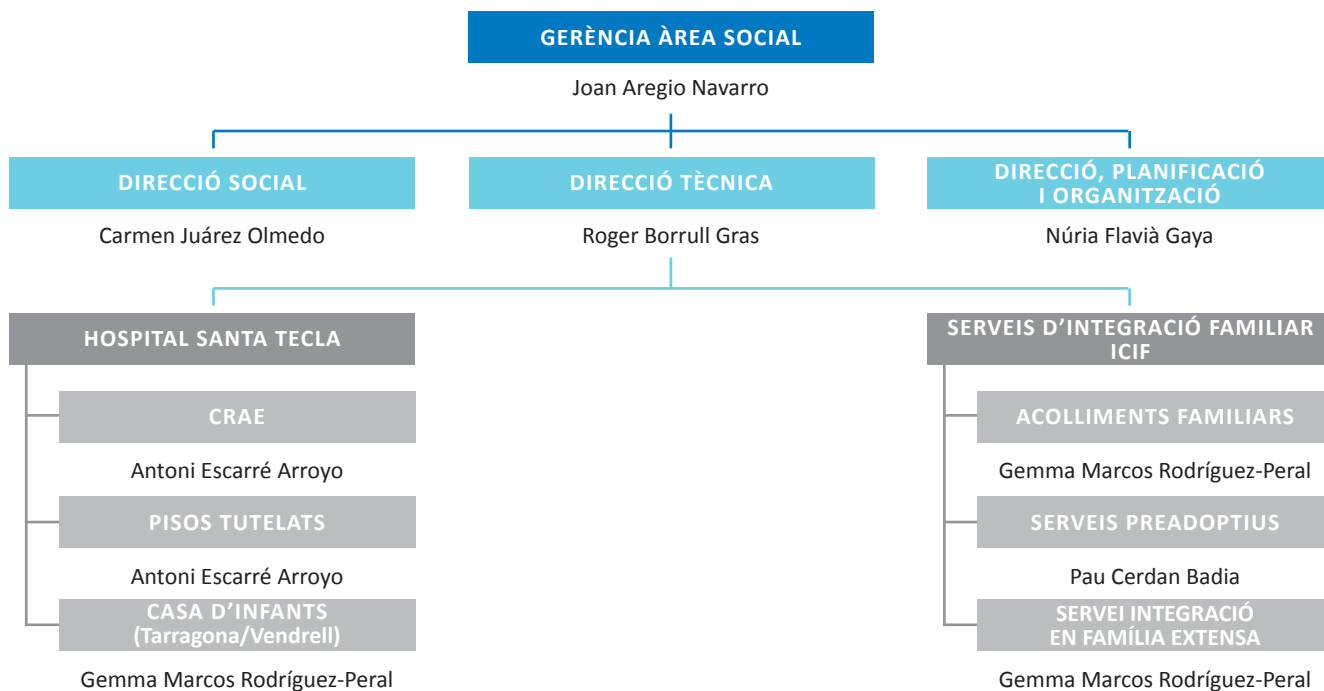
President: Maria Mas Chacón.

Vocals: Jaume Recasens Vives, Pilar Alió Borràs, Helena Arribas Esteve, Josep Maria Milà Rovira i Rosa Ricomà Vallhonrat.



## XARXA SANTA TECLA SANITÀRIA, SOCIAL I DOCENT DIRECCIÓ GENERAL: JOAN M. ADSERÀ

### FUNDACIÓ CASA SANT JOSEP



# Activitat assistencial

La Fundació Casa Sant Josep, constituïda l'any 1912 i adherida a la Xarxa de Santa Tecla l'any 2012, és una institució històrica adreçada, en conveni amb l'administració catalana, a tenir cura dels infants mancats d'un entorn familiar que se'n pugui fer càrrec. Desenvolupa un projecte socio-educatiu a través de diverses línies d'actuació, com ara el Centre Residencial d'Acció Educativa (CRAE), la Casa d'Infants de Tarragona i el Vendrell, amb els serveis de valoració de CAF, SIFE, Preadoptius i els pisos tutelats.

Un total de **110 professionals** han fet possible l'atenció de:



**16**  
pisos extutelats



**19**  
infants atesos  
Casa d'Infants de Tarragona

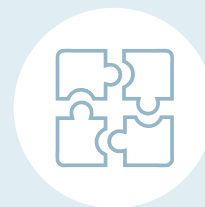


**61**  
infants atesos CRAE



**13**  
joves atesos  
al pis de 16 a 18 anys

**12**  
famílies ateses  
Casa d'Infants de Tarragona



**20**  
Famílies Proinfància

## SERVEI PREADOPTIUS



**36**  
infants atesos  
en seguiment

**8**  
infants atesos en  
atenció postadoptiva



**11**  
infants atesos  
Casa d'Infants del Vendrell

**7**  
famílies ateses  
Casa d'Infants del Vendrell



**64**  
infants atesos al SIFE

**58**  
famílies ateses al SIFE



**98**  
infants atesos al CAF  
en acolliment

**21**  
en col·laboració

**81**  
famílies acollidores al CAF  
**26**  
col·laboradores

---

**34**  
famílies ateses  
en seguiment

**8**  
famílies ateses en  
atenció postadoptiva

**22**  
famílies ateses en  
valoració psicosocial

BALANÇ ECONÒMIC

# COMPTES ANUALS 2021

FUNDACIÓ CASA SANT JOSEP PER A LA INFÀNCIA

Els comptes anuals es poden consultar a:

[www.casasantjosep.cat](http://www.casasantjosep.cat)

Portal de transparència > Gestió econòmica i pressupostària > Comptes anuals i informe de l'auditor

O bé a través del següent codi QR

